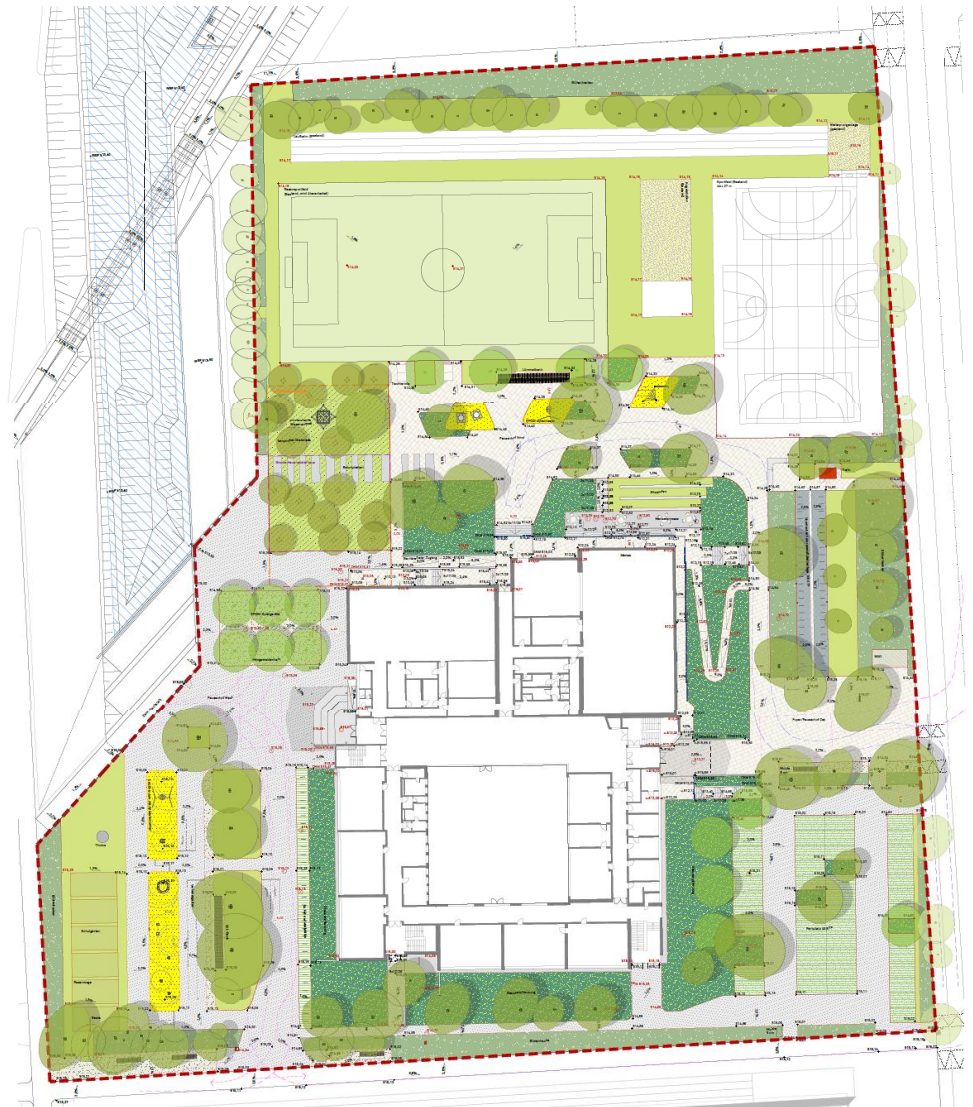


So sah es vorher aus (mehr als 30 Bäume und 200 Sträucher gerodet)



Das wurde am 14.09.2021 beschlossen – Legende beachten



VEGETATIONSFLÄCHEN	GEHÖLZE
Rasen	Baum Planung - Laubgehölz Hochstamm
Intensive Staudenpflanzung	Baum Planung - Obstgehölz
Hecke	Baum Bestand
Spielrasen (Bestand)	Baum Bestand (außerhalb Gelände)
Schulgarten	
provisorische Wiesenansaat	

Kosten 2,9 Mio. Euro
 + Planungskosten 450.000 Euro (Schätzwert, da nicht ausgewiesen)

- davon
- 5.950 Euro 10 Baumfällungen
 - 16.565 Euro 2.320 m2 Hecken roden